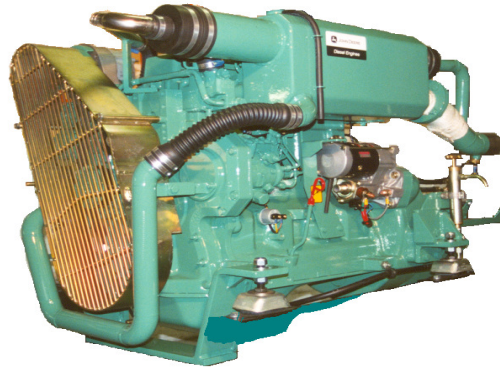




JOHN DEERE

PowerTech Marine Engines



John Deere JB 6800 - 127 pk (93 kW) bij 2500 omw./min.
Watergekoelde 6 cilinder 4-takt scheepsdieselmotor

Technische specificaties

Vermogen	127 pk. (93 kW.)
Bij toerental	2500 omw./min.
Maximaal draaimoment	448 Nm.
Bij toerental	1200 omw./min.
Boring x slag	106mm. x 127mm.
Aantal cilinders	6
cilinderinhoud	6,8 liter
Inspuitvolgorde	1-5-3-6-2-4
Wijze van inspuiting	direct
Soort brandstof	Diesel
Gewicht	522 kg. zonder keerkoppeling
Brandstofpomp	Stanadyne
Maximaal toerental	2500 omw./min.
Minimaal toerental	850 omw./min.
Type vliegwielhuis	SAE 3
Draairichting	Linksdraaiend vanaf vliegwiel
Compressieverhouding	17,6 :1
Maximale inbouwhoek	Distributiezijde: +15° - 0°
Brandstofverbruik	236 g/kWh. bij vollast en maximum toerental

Leveringsprogramma

- Koeling d.m.v. watergekoeld uitlaatspruitstuk voor kielkoeling of inter-koeling
- Buitenboord koelwaterpomp
- Brandstofopvoerpomp
- Merk keerkoppeling: PRM, Twin Disc, Technodrive, ZF-Hurth, Velvet
- Vertraging naar keuze
- Startmotor: 12 Volt of 24 Volt
- Dynamo: 12 Volt of 24 Volt 55A.
- 4 trillingdempers
- Carterolie afvoerpomp
- Bedrading en zenders op motor (VDO of Motometer)
- Instrumentenpaneel: contactslot, oliedrukmeter, temperatuurmeter, toeren – urenteller, Voltmeter, alarm met zoemer.
- Dempersplaat met 33 graden hoekverdraaiing
- Diesel-, olie-, luchtfilter
- Optie: 2° dynamo, 2° dashboard